

FOR SALE

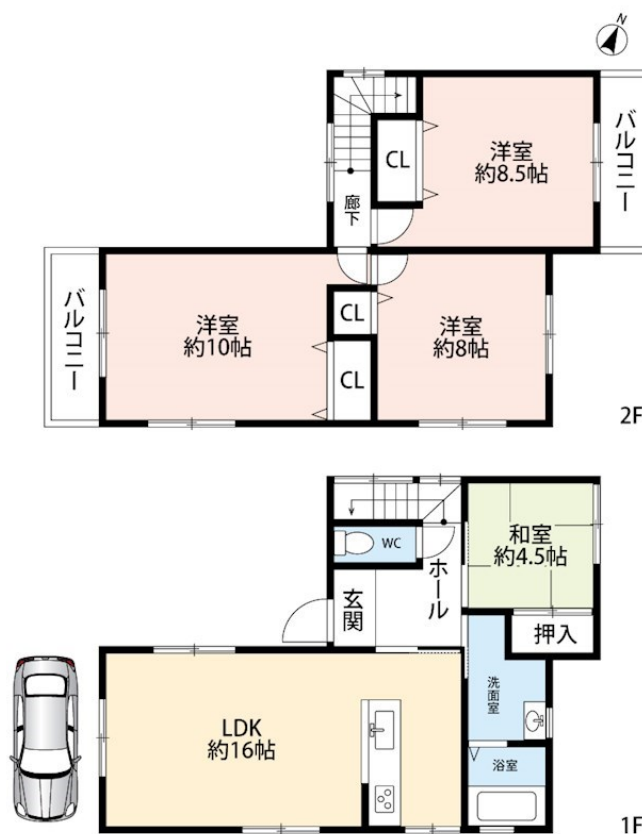
価格	間取りタイプ
1,980万円	4SLDK



【外観】



【間取り図】



物件種目	戸建		
物件所在地	大阪府枚方市尊延寺3丁目		
交通	京阪本線 枚方市駅 バス35分 バス停:尊延寺 バス停徒歩6分 J R東西線・学研都市線 藤阪駅 徒歩42分 J R東西線・学研都市線 長尾(大阪)駅 徒歩45分		
土地面積	129.16㎡ (約39.07坪)	他に私道面積	無し
建物面積	103.68㎡ (約31.36坪)	地目	宅地
構造規模	木造2階建		
築年月	2012年5月	都市計画	市街化区域
用途地域	第二種中高層住居専用地域		
建ぺい率	60%	容積率	200%
土地権利	所有権		
法令上の制限			
現況	居住中	引渡日	相談
接道状況	西6.0m公道		
建築確認番号		開発許可番号	
設備	浄水器 / オートバス / 風呂一坪以上 / トイレ有 / フローリング / 床下収納 / 複層ガラス / TVインターホン / 24時間換気システム / 都市ガス / 公共下水 / 水道:公営 / 免震・耐震構造:耐震構造		
周辺施設	氷室保育園 560m / 枚方市立氷室小学校 370m / 枚方市立杉中学校 2560m / 7かや 枚方長尾店 2760m		
その他費用			
備考			

現況と異なる場合には現況を優先します。 間取りの「S」はサービスルーム(納戸)です。
価格は物件の代金総額を表示しており、消費税が課税される場合は税込と表記の上、税込価格で表示しております。

取引条件の有効期限:2023年1月3日

No.004247

お問合せ先



大阪府知事(1)第60549号
公益社団法人 全日本不動産協会

株式会社NATTOKU 本店

TEL:0120-928-750

FAX:072-807-6838

大阪府枚方市山之上4丁目30-1

URL:<https://www.sumai-nattoku.net>

E-Mail:sumai@nattoku-ho.com

担当:得田 宜久

取引態様:媒介(仲介)

