

FOR SALE

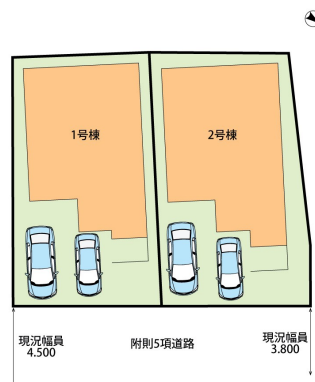
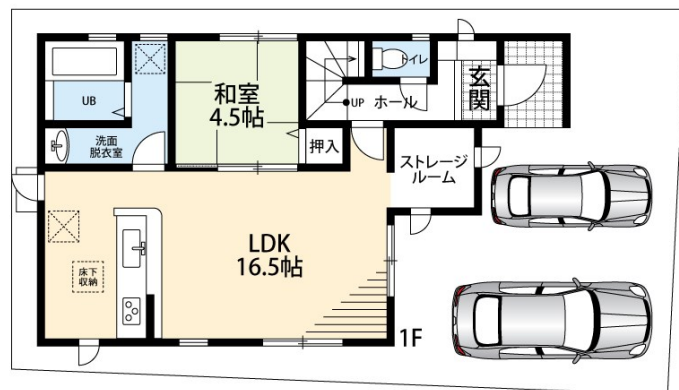
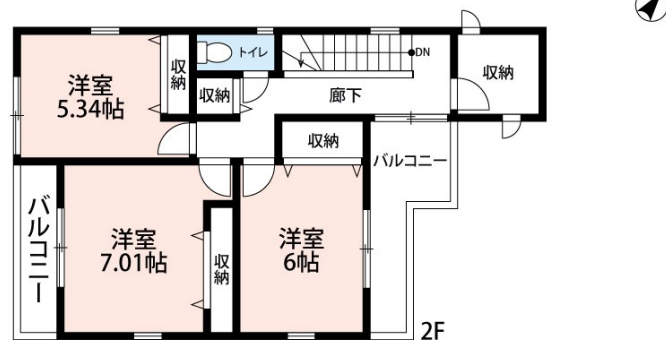
価格	間取りタイプ
2,680万円	4LDK



【外観】



【間取り図】



物件種目	戸建		
物件所在地	大阪府貝塚市久保		
交通	阪和線 東岸和田駅 徒歩13分 阪和線 東貝塚駅 徒歩14分 南海本線 蛸地蔵駅 徒歩17分		
土地面積	108.72㎡ (約32.88坪)	他に私道面積	無し
建物面積	105.99㎡ (約32.06坪)	地目	宅地
構造規模	木造2階建		
築年月	2022年5月下旬	都市計画	市街化区域
用途地域	第一種中高層住居専用地域		
建ぺい率	60%	容積率	200%
土地権利	所有権		
法令上の制限			
現況	新築	引渡日	相談
接道状況	北東3.8m公道		
建築確認番号	第R03SHC125937号	開発許可番号	
設備	浄水器 / オートバス / 浴室乾燥 / 風呂一坪以上 / トイレ:温水洗浄便座 / フローリング / 床下収納 / 複層ガラス / TVインターホン / 24時間換気システム / 都市ガス / 公共下水 / 水道:公営 / 外壁:サイディング		
周辺施設	久保保育所 450m / 貝塚市立東小学校 900m / 貝塚市立第二中学校 1400m / ｲﾝﾀｰﾈｯﾄ東岸和田店 660m		
その他費用			
備考	より多くのお客様に高品質の住宅を、お求め安い価格でご提供するために、「安全・品質・工程・原価管理」を徹底。		

現況と異なる場合には現況を優先します。 間取りの「S」はサービスルーム（納戸）です。
価格は物件の代金総額を表示しており、消費税が課税される場合は税込と表記の上、税込価格で表示しております。

取引条件の有効期限:2022年10月31日

No.005954

お問合せ先



大阪府知事(1)第60549号
公益社団法人 全日本不動産協会

株式会社NATTOKU 本店

TEL:0120-928-750

FAX:072-807-6838

大阪府枚方市山之上4丁目30-1

URL:<https://www.sumai-nattoku.net>

E-Mail:sumai@nattoku-ho.com

担当:得田 宜久

取引態様:媒介(仲介)

