

FOR SALE

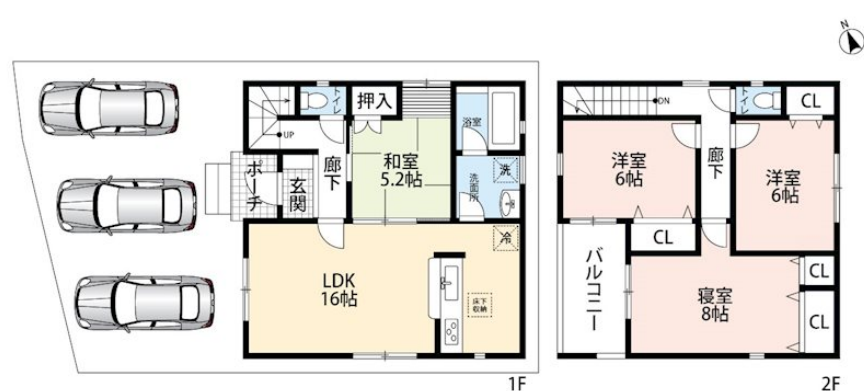
価格	間取りタイプ
3,650万円	4LDK



【外観】



【間取り図】



物件種目	戸建		
物件所在地	大阪府高石市綾園2丁目		
交通	南海本線 高石駅 徒歩9分 阪和線 北信太駅 徒歩20分 南海高師浜線 伽羅橋駅 徒歩19分		
土地面積	113.25㎡ (約34.25坪)	他に私道面積	無し
建物面積	102.06㎡ (約30.87坪)	地目	宅地
構造規模	木造2階建		
築年月	2022年9月	都市計画	市街化区域
用途地域	第一種中高層住居専用地域		
建ぺい率	60%	容積率	164%
土地権利	所有権		
法令上の制限			
現況	新築	引渡日	相談
接道状況	西4.19m公道		
建築確認番号	第R04SHC111437号	開発許可番号	
設備	浄水器 / オートバス / 浴室乾燥 / 風呂一坪以上 / トイレ:温水洗浄便座 / フローリング / 床下収納 / 複層ガラス / TVインターホン / 24時間換気システム / 都市ガス / 公共下水 / 水道:公営 / 外壁:サイディング		
周辺施設	認定こども園せいこう幼稚園 570m / 高石市立清高小学校 480m / 高石市立高南中学校 880m / サティ 高石駅前店 480m		
その他費用			
備考	品質へのこだわり 家族のために必要な安心や住宅性能はゆずらない。		

現況と異なる場合には現況を優先します。 間取りの「S」はサービスルーム(納戸)です。
 価格は物件の代金総額を表示しており、消費税が課税される場合は税込と表記の上、税込価格で表示しております。

取引条件の有効期限:2022年10月26日

No.006891



お問合せ先

大阪府知事(1)第60549号
 公益社団法人 全日本不動産協会

株式会社NATTOKU 本店

TEL:0120-928-750 FAX:072-807-6838

大阪府枚方市山之上4丁目30-1

URL:https://www.sumai-nattoku.net

E-Mail:sumai@nattoku-ho.com

担当:得田 宜久

取引態様:媒介(仲介)

