

FOR SALE

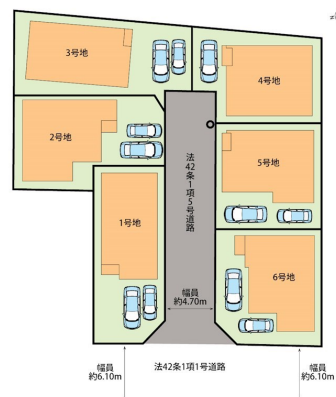
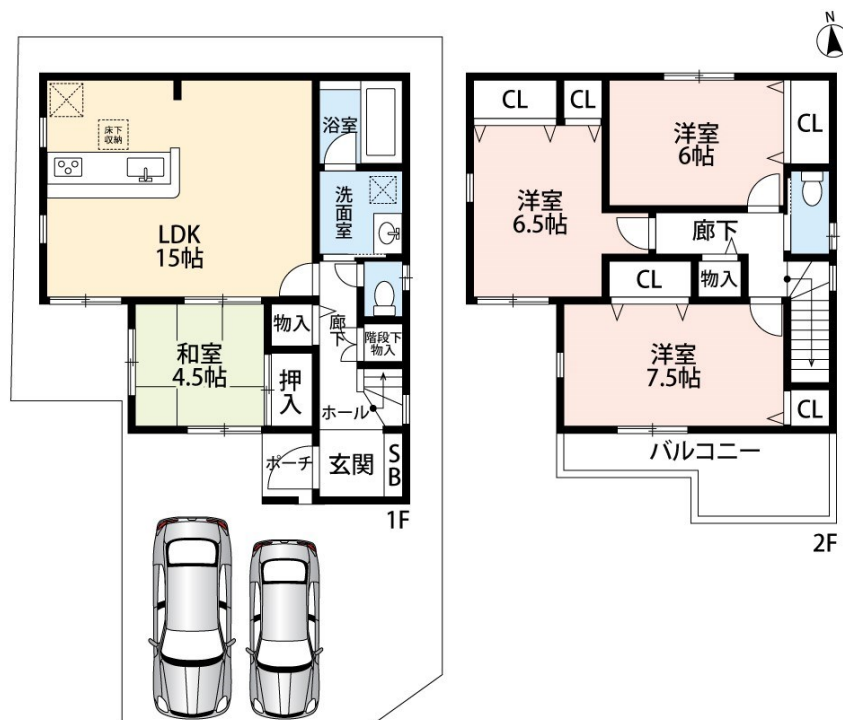
価格	間取りタイプ
4,090万円	4LDK



【外観】



【間取り図】



物件種目	戸建		
物件所在地	大阪府東大阪市今米1丁目		
交通	近鉄けいはんな線 吉田(大阪)駅 徒歩7分 近鉄けいはんな線 新石切駅 徒歩21分 近鉄奈良線 東花園駅 徒歩33分		
土地面積	103.15㎡ (約31.2坪)	他に私道面積	無し
建物面積	96.39㎡ (約29.15坪)	地目	宅地
構造規模	木造2階建		
築年月	2022年9月上旬	都市計画	市街化区域
用途地域	準工業地域		
建ぺい率	60%	容積率	200%
土地権利	所有権		
法令上の制限			
現況	新築	引渡日	相談
接道状況	南4.7m公道		
建築確認番号	第トラスト22-0650号	開発許可番号	
設備	浄水器 / オートバス / 浴室乾燥 / 風呂一坪以上 / トイレ:温水洗浄便座 / フローリング / 床下収納 / 複層ガラス / TVインターホン / 24時間換気システム / 都市ガス / 公共下水 / 水道:公営 / 外壁:サイディング		
周辺施設	ア化-保育園 550m / 東大阪市立北宮小学校 1400m / 東大阪市立盾津東中学校 1100m / 業務パ-東大阪店 720m		
その他費用			
備考	より良い住宅を、若いファミリー層にもお求めやすい価格で提供。		

現況と異なる場合には現況を優先します。 間取りの「S」はサービスルーム(納戸)です。
 価格は物件の代金総額を表示しており、消費税が課税される場合は税込と表記の上、税込価格で表示しております。

取引条件の有効期限:2022年10月31日

No.006908

お問合せ先

大阪府知事(1)第60549号
 公益社団法人 全日本不動産協会

株式会社NATTOKU 本店

TEL:0120-928-750 FAX:072-807-6838

大阪府枚方市山之上4丁目30-1

URL:<https://www.sumai-nattoku.net>

E-Mail:sumai@nattoku-ho.com

担当:得田 宜久
 取引態様:媒介(仲介)

