

# FOR SALE

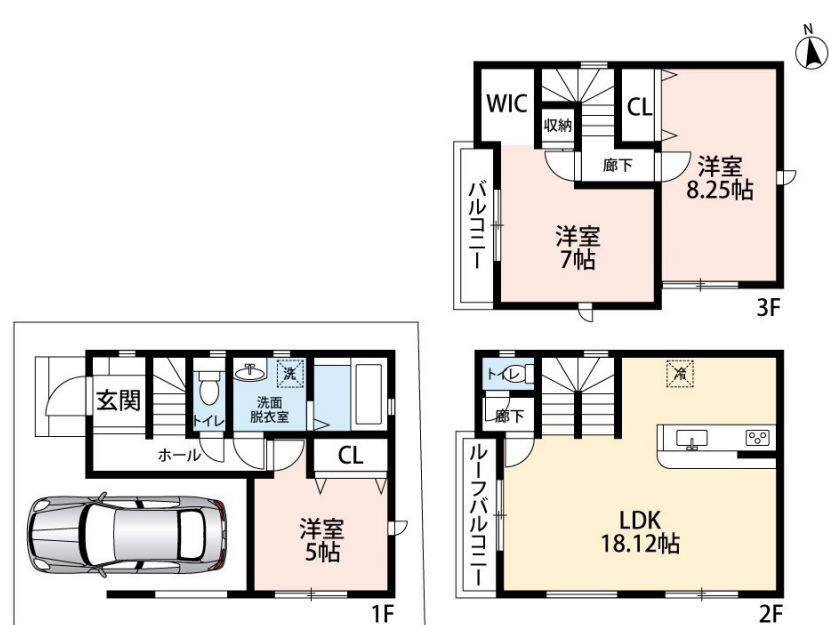
価格	間取りタイプ
3,080万円	3LDK



【外観】



【間取り図】



物件種目	戸建		
物件所在地	大阪府寝屋川市石津東町		
交通	京阪本線 香里園駅 徒歩14分 京阪本線 寝屋川市駅 徒歩27分 京阪本線 光善寺駅 徒歩34分		
土地面積	115.46㎡ (約34.92坪)	他に私道面積	27.45㎡
建物面積	96.05㎡ (約29.05坪)	地目	宅地
構造規模	木造3階建		
築年月	2022年9月上旬	都市計画	市街化区域
用途地域	第二種中高層住居専用地域		
建ぺい率	60%	容積率	200%
土地権利	所有権		
法令上の制限			
現況	新築	引渡日	相談
接道状況	西4.0m公道		
建築確認番号	第KS122-0420-50396号	開発許可番号	
設備	浄水器 / オートバス / 浴室乾燥 / 風呂一坪以上 / トイレ:温水洗浄便座 / フローリング / ウォークインクローゼット / 床下収納 / 複層ガラス / TVインターホン / 24時間換気システム / 都市ガス / 公共下水 / 水道:公営		
周辺施設	認定こども園石津保育園 220m / 寝屋川市立石津小学校 700m / 寝屋川市立友呂岐中学校 290m / サティ寝屋川石津店 280m		
その他費用			
備考	品質、価格、安心。お客様の暮らしを支える確かな住まいをご提供します。		

現況と異なる場合には現況を優先します。 間取りの「S」はサービスルーム(納戸)です。  
 価格は物件の代金総額を表示しており、消費税が課税される場合は税込と表記の上、税込価格で表示しております。

取引条件の有効期限:2022年10月31日

No.006912

お問合せ先



大阪府知事(1)第60549号  
 公益社団法人 全日本不動産協会

株式会社NATTOKU 本店

TEL:0120-928-750 FAX:072-807-6838

大阪府枚方市山之上4丁目30-1

URL:<https://www.sumai-nattoku.net>

E-Mail:[sumai@nattoku-ho.com](mailto:sumai@nattoku-ho.com)

担当:得田 宜久

取引態様:媒介(仲介)

