

# FOR SALE

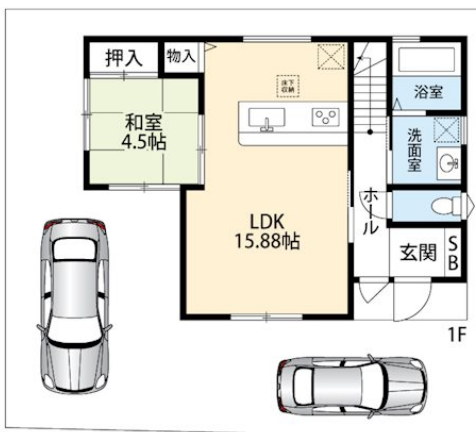
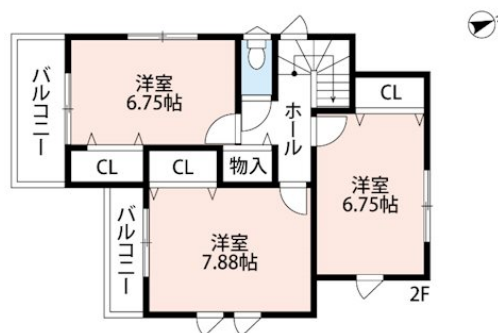
価格	間取りタイプ
2,880万円	4LDK



【外観】



【間取り図】



物件種目	戸建		
物件所在地	京都府八幡市八幡安居塚		
交通	京阪本線 樟葉駅 徒歩42分 京阪本線 樟葉駅 バス11分 バス停:吉井 バス停徒歩4分 J R東西線・学研都市線 松井山手駅 バス17分 バス停:水珀南山 バス停徒歩5分		
土地面積	117.19㎡ (約35.44坪)	他に私道面積	無し
建物面積	99.22㎡ (約30.01坪)	地目	宅地
構造規模	木造2階建		
築年月	2022年10月下旬	都市計画	市街化区域
用途地域	第一種中高層住居専用地域		
建ぺい率	60%	容積率	200%
土地権利	所有権		
法令上の制限			
現況	新築	引渡日	相談
接道状況	東6.0m公道		
建築確認番号	第トラス22-0710号	開発許可番号	
設備	浄水器 / オートバス / 浴室乾燥 / 風呂一坪以上 / トイレ:温水洗浄便座 / フローリング / 床下収納 / 複層ガラス / TVインターホン / 24時間換気システム / 都市ガス / 公共下水 / 水道:公営 / 外壁:サイディング		
周辺施設	認定こども園早苗幼稚園 430m / 八幡市立南山小学校 160m / 八幡市立男山第二中学校 1200m / イマミヤ八幡店 1520m		
その他費用			
備考	より良い住宅を、若いファミリー層にもお求めやすい価格で提供。		

現況と異なる場合には現況を優先します。 間取りの「S」はサービスルーム（納戸）です。  
価格は物件の代金総額を表示しており、消費税が課税される場合は税込と表記の上、税込価格で表示しております。

取引条件の有効期限:2024年1月1日

No.007229

お問合せ先



大阪府知事(1)第60549号  
公益社団法人 全日本不動産協会

株式会社NATTOKU 本店

TEL:0120-928-750

FAX:072-807-6838

大阪府枚方市山之上4丁目30-1

URL:<https://www.sumai-nattoku.net>

E-Mail:[sumai@nattoku-ho.com](mailto:sumai@nattoku-ho.com)

取引態様:媒介(仲介)

