

FOR SALE

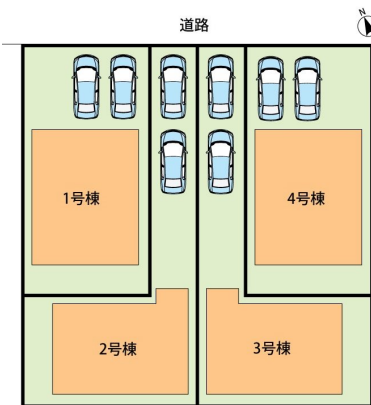
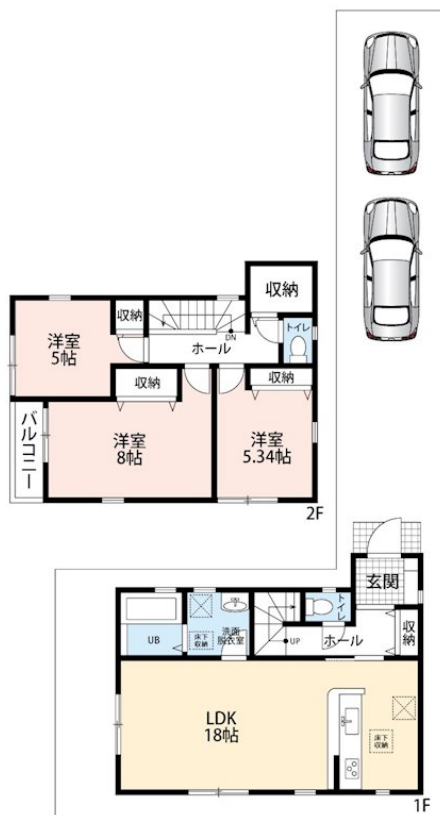
価格	間取りタイプ
3,080万円	3SLDK



【外観】



【間取り図】



物件種目	戸建		
物件所在地	大阪府堺市西区浜寺元町4丁		
交通	阪和線 鳳駅 徒歩15分 羽衣線 鳳駅 徒歩15分 阪堺電軌阪堺線 船尾(大阪)駅 徒歩18分		
土地面積	113.76㎡ (約34.41坪)	他に私道面積	無し
建物面積	90.25㎡ (約27.30坪)	地目	宅地
構造規模	木造2階建		
築年月	2023年11月上旬	都市計画	市街化区域
用途地域	第一種中高層住居専用地域		
建ぺい率	60%	容積率	200%
土地権利	所有権		
法令上の制限			
現況	新築	引渡日	相談
接道状況	北東5.48m公道		
建築確認番号	第KS123-0410-56886号	開発許可番号	
設備	浄水器 / オートバス / 浴室乾燥 / 風呂一坪以上 / トイレ:温水洗浄便座 / フローリング / 床下収納 / 複層ガラス / TVインターホン / 24時間換気システム / 都市ガス / 公共下水 / 水道:公営 / 外壁:サイディング		
周辺施設	幼保連携型認定こども園 ^ハ ガ ^カ 第二保育園 520m / 堺市立浜寺昭和小学校 950m / 堺市立浜寺南中学校 1100m / 業務 ^ス - ^パ 鳳店 670m		
その他費用			
備考	より多くのお客様に高品質の住宅を、お求め安い価格でご提供するために、「安全・品質・工程・原価管理」を徹底。		

現況と異なる場合には現況を優先します。 間取りの「S」はサービスルーム(納戸)です。
価格は物件の代金総額を表示しており、消費税が課税される場合は税込と表記の上、税込価格で表示しております。

取引条件の有効期限:2024年3月23日

No.008825

お問合せ先

大阪府知事(1)第60549号
公益社団法人 全日本不動産協会

株式会社NATTOKU 本店

TEL:0120-928-750 FAX:072-807-6838

大阪府枚方市山之上4丁目30-1

URL:<https://www.sumai-nattoku.net>

E-Mail:sumai@nattoku-ho.com

取引態様:媒介(仲介)

