

# FOR SALE

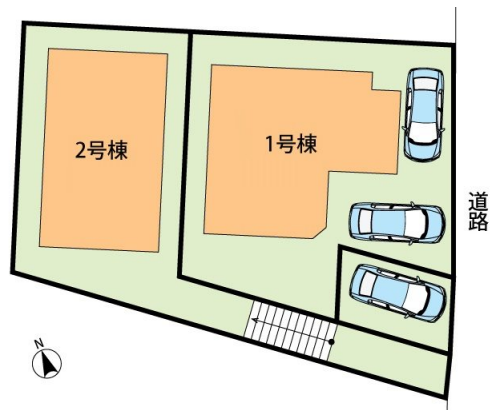
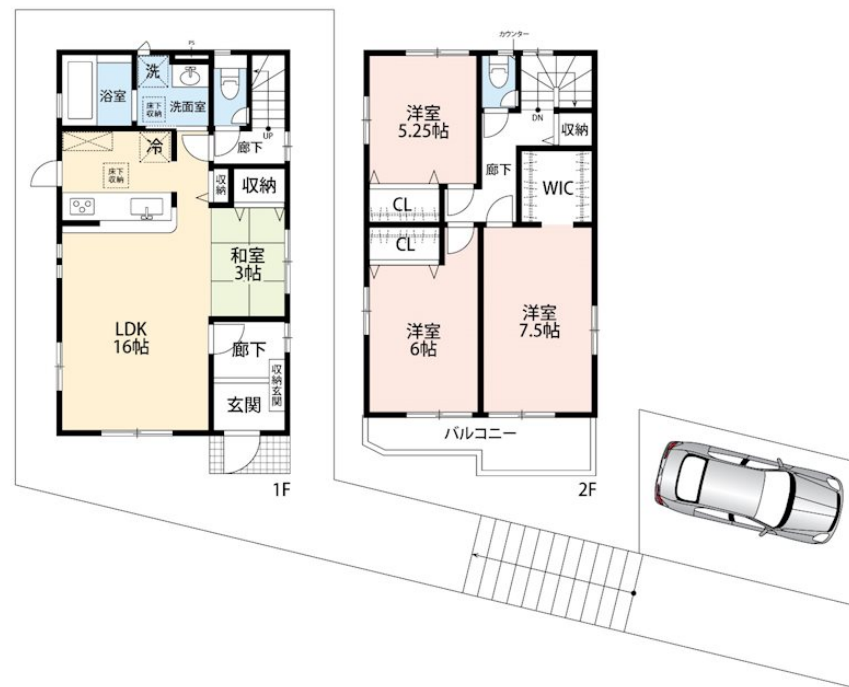
価格	間取りタイプ
3,390万円	3LDK



【外観】



【間取り図】



物件種目	戸建		
物件所在地	大阪府堺市南区槇塚台2丁		
交通	泉北高速鉄道 泉ヶ丘駅 バス10分 バス停:槇塚台2丁 バス停徒歩2分 泉北高速鉄道 泉ヶ丘駅 徒歩27分 泉北高速鉄道 榑・美木多駅 徒歩46分		
土地面積	141.7㎡ (約42.86坪)	他に私道面積	無し
建物面積	96.88㎡ (約29.30坪)	地目	宅地
構造規模	木造2階建		
築年月	2024年6月上旬	都市計画	市街化区域
用途地域	第一種低層住居専用地域		
建ぺい率	40%	容積率	80%
土地権利	所有権		
法令上の制限			
現況	新築	引渡日	相談
接道状況	東6.1m公道		
建築確認番号	第R05SHC114869号	開発許可番号	
設備	食器洗浄乾燥機 / 浄水器 / オートバス / 浴室乾燥 / 風呂一坪以上 / トイレ:温水洗浄便座 / フローリング / ウォークインクローゼット / 床下収納 / 屋根裏収納 / 複層ガラス / TVインターホン / 24時間換気システム		
周辺施設	槇塚幼稚園 800m / 堺市立槇塚台小学校 650m / 堺市立晴美台中学校 1000m / スパマーケット KINSHO槇塚台店 1000m		
その他費用			
備考	いい住宅を建てて、きちんと手入れをして、長く大切に使う事ができる住宅として、国が定めた7つの厳しい技術基準をクリアした物件だけに認定されるのが長期優良住宅。		

現況と異なる場合には現況を優先します。 間取りの「S」はサービスルーム(納戸)です。  
価格は物件の代金総額を表示しており、消費税が課税される場合は税込と表記の上、税込価格で表示しております。

取引条件の有効期限:2024年9月11日

No.009706

お問合せ先



大阪府知事(1)第60549号  
公益社団法人 全日本不動産協会

株式会社NATTOKU 本店

TEL:0120-928-750

FAX:072-807-6838

大阪府枚方市山之上4丁目30-1

URL:<https://www.sumai-nattoku.net>

E-Mail:[sumai@nattoku-ho.com](mailto:sumai@nattoku-ho.com)

取引態様:媒介(仲介)

