

FOR SALE

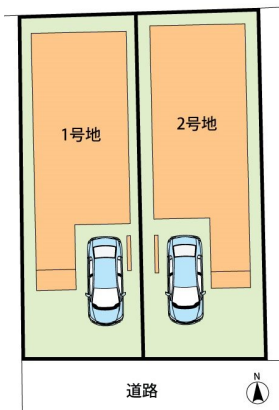
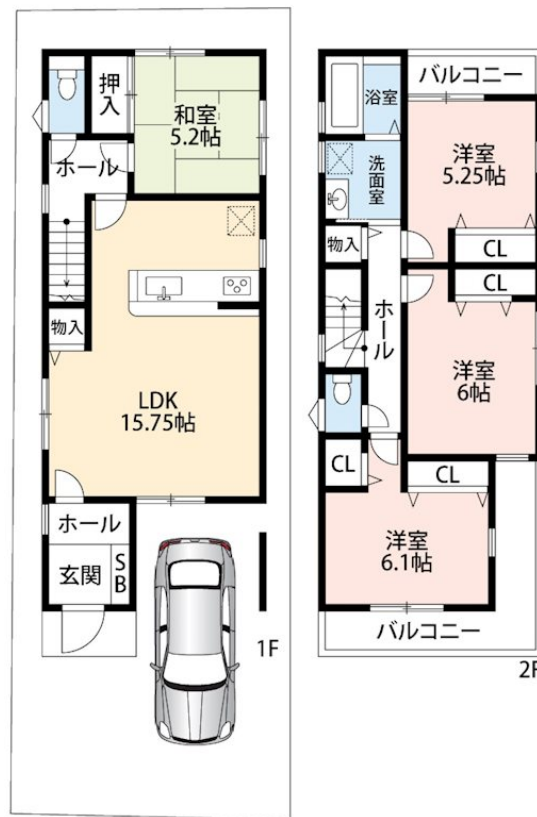
価格	間取りタイプ
3,490万円	4LDK



【外観】



【間取り図】



物件種目	戸建		
物件所在地	大阪府門真市岸和田 2 丁目		
交通	京阪本線 大和田 (大阪) 駅 徒歩36分 J R 東西線・学研都市線 住道駅 バス19分 バス停:岸和田 バス停徒歩5分 J R 東西線・学研都市線 四条畷駅 徒歩31分		
土地面積	88.99㎡ (約26.91坪)	他に私道面積	無し
建物面積	102.95㎡ (約31.14坪)	地目	宅地
構造規模	木造2階建		
築年月	2024年8月下旬	都市計画	市街化区域
用途地域	第二種中高層住居専用地域		
建ぺい率	60%	容積率	200%
土地権利	所有権		
法令上の制限			
現況	新築	引渡日	相談
接道状況	南4.71m公道		
建築確認番号	第トラス23-2807号	開発許可番号	
設備	浄水器 / オートバス / 浴室乾燥 / 風呂一坪以上 / トイレ:温水洗浄便座 / フローリング / 床下収納 / 複層ガラス / TVインターホン / 24時間換気システム / 都市ガス / 公共下水 / 水道:公営 / 外壁:サイディング		
周辺施設	めぐみ白鳥こども園 390m / 門真市立東小学校 880m / 門真市立第五中学校 720m / 業務スーパー 門真店 670m		
その他費用			
備考	より良い住宅を、若いファミリー層にもお求めやすい価格で提供。		

現況と異なる場合には現況を優先します。 間取りの「S」はサービスルーム(納戸)です。
価格は物件の代金総額を表示しており、消費税が課税される場合は税込と表記の上、税込価格で表示しております。

取引条件の有効期限:2024年8月20日

No.010016

お問合せ先



大阪府知事(1)第60549号
公益社団法人 全日本不動産協会

株式会社 NATTOKU 本店

TEL:0120-928-750

FAX:072-807-6838

大阪府枚方市山之上 4 丁目30-1

URL:<https://www.sumai-nattoku.net>

E-Mail:sumai@nattoku-ho.com

取引態様:媒介(仲介)

