

FOR SALE

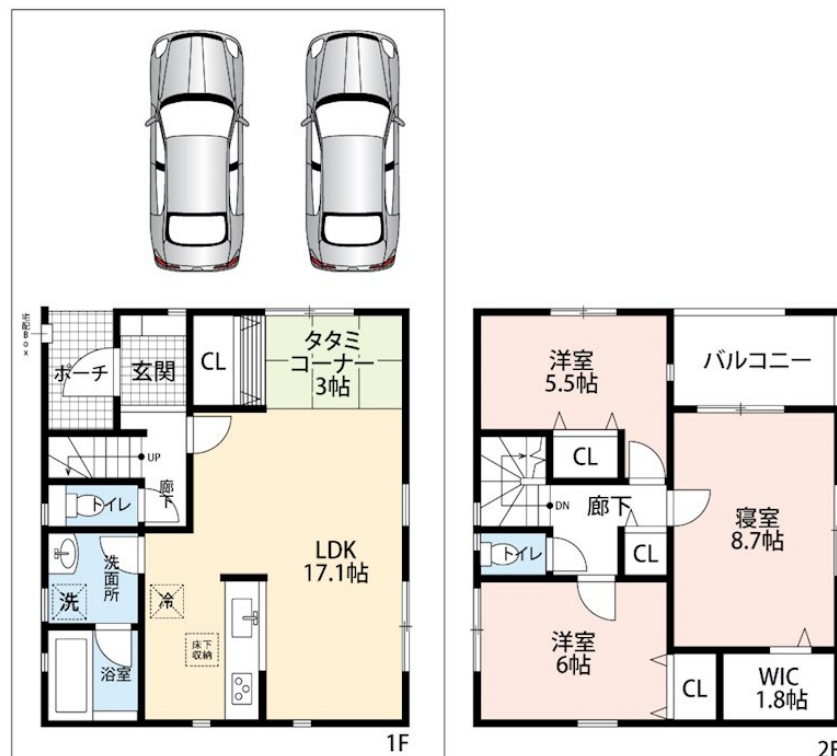
価格	間取りタイプ
3,880万円	3LDK



【外観】



【間取り図】



物件種目	戸建		
物件所在地	大阪府枚方市牧野本町1丁目		
交通	京阪本線 牧野(大阪)駅 徒歩13分 京阪本線 牧野(大阪)駅 バス7分 バス停:関西医大前 バス停徒歩2分 京阪本線 御殿山駅 徒歩33分		
土地面積	106.55㎡ (約32.23坪)	他に私道面積	無し
建物面積	101.44㎡ (約30.68坪)	地目	宅地
構造規模	木造2階建		
築年月	2024年6月	都市計画	市街化区域
用途地域	第二種中高層住居専用地域 / 近隣商業地域		
建ぺい率	80%	容積率	300%
土地権利	所有権		
法令上の制限			
現況	新築	引渡日	相談
接道状況	北4.35m公道		
建築確認番号	第R06SHC103533号	開発許可番号	
設備	浄水器 / オートバス / 浴室乾燥 / 風呂一坪以上 / トイレ:温水洗浄便座 / フローリング / ウォークインクローゼット / 床下収納 / 複層ガラス / TVインターホン / 24時間換気システム / 都市ガス / 公共下水 / 水道:公営		
周辺施設	阪保育園 540m / 枚方市立殿山第二小学校 800m / 枚方市立第三中学校 1000m / スパ-ストア カワ牧野店 10m		
その他費用			
備考	品質へのこだわり 家族のために必要な安心や住宅性能はゆずらない。		

現況と異なる場合には現況を優先します。 間取りの「S」はサービスルーム(納戸)です。
価格は物件の代金総額を表示しており、消費税が課税される場合は税込と表記の上、税込価格で表示しております。

取引条件の有効期限:2024年9月11日

No.010131

お問合せ先



大阪府知事(1)第60549号
公益社団法人 全日本不動産協会

株式会社 NATTOKU 本店

TEL:0120-928-750

FAX:072-807-6838

大阪府枚方市山之上4丁目30-1

URL:<https://www.sumai-nattoku.net>

E-Mail:sumai@nattoku-ho.com

取引態様:媒介(仲介)

